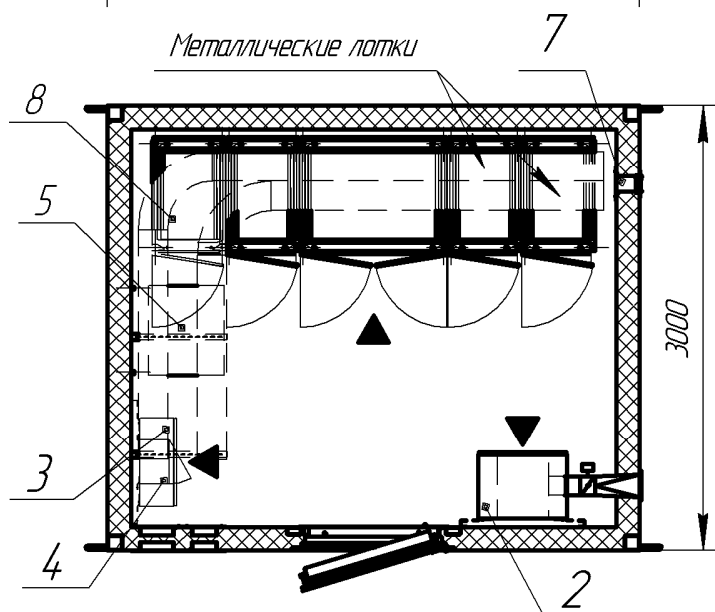
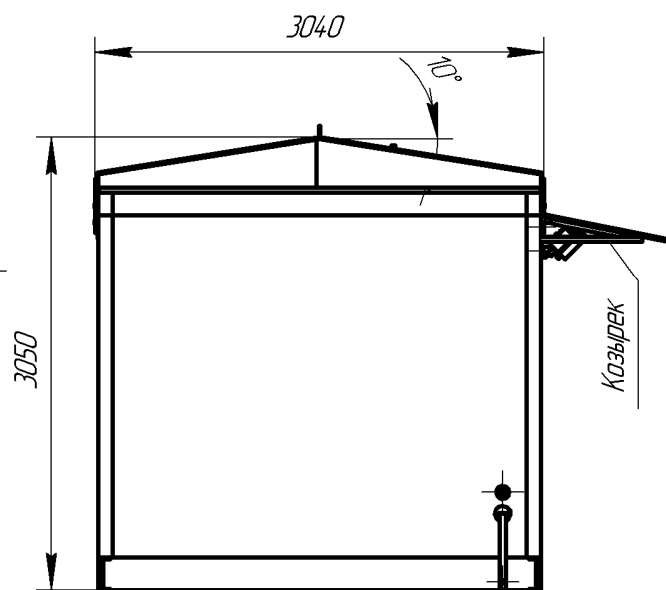
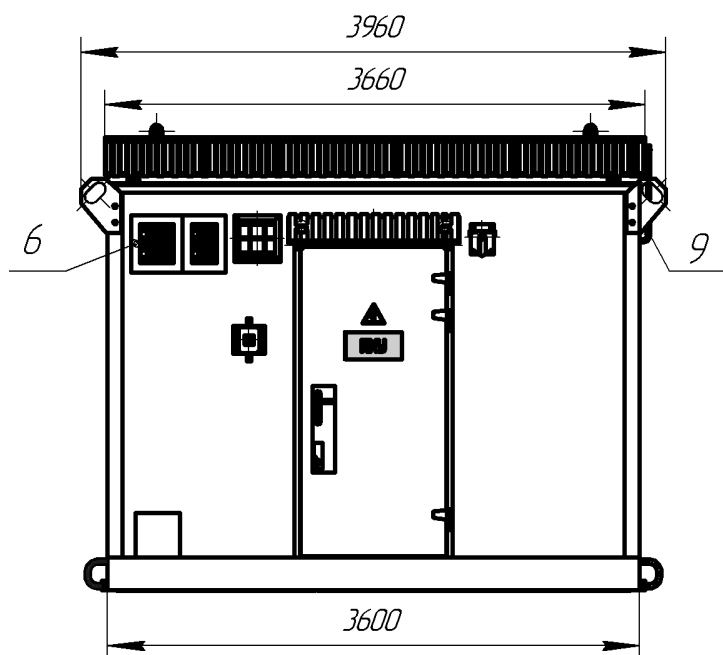


Закрытое акционерное общество
«Чебоксарский электроаппаратный завод»



АЛЬБОМ ПЛАНИРОВОК БЛОЧНО-МОДУЛЬНЫХ КОНСТРУКЦИЙ

**БЛОК-БОКСЫ ПУНКТА УПРАВЛЕНИЯ И КОНТРОЛЯ
КОМПЛЕКТНЫЕ**

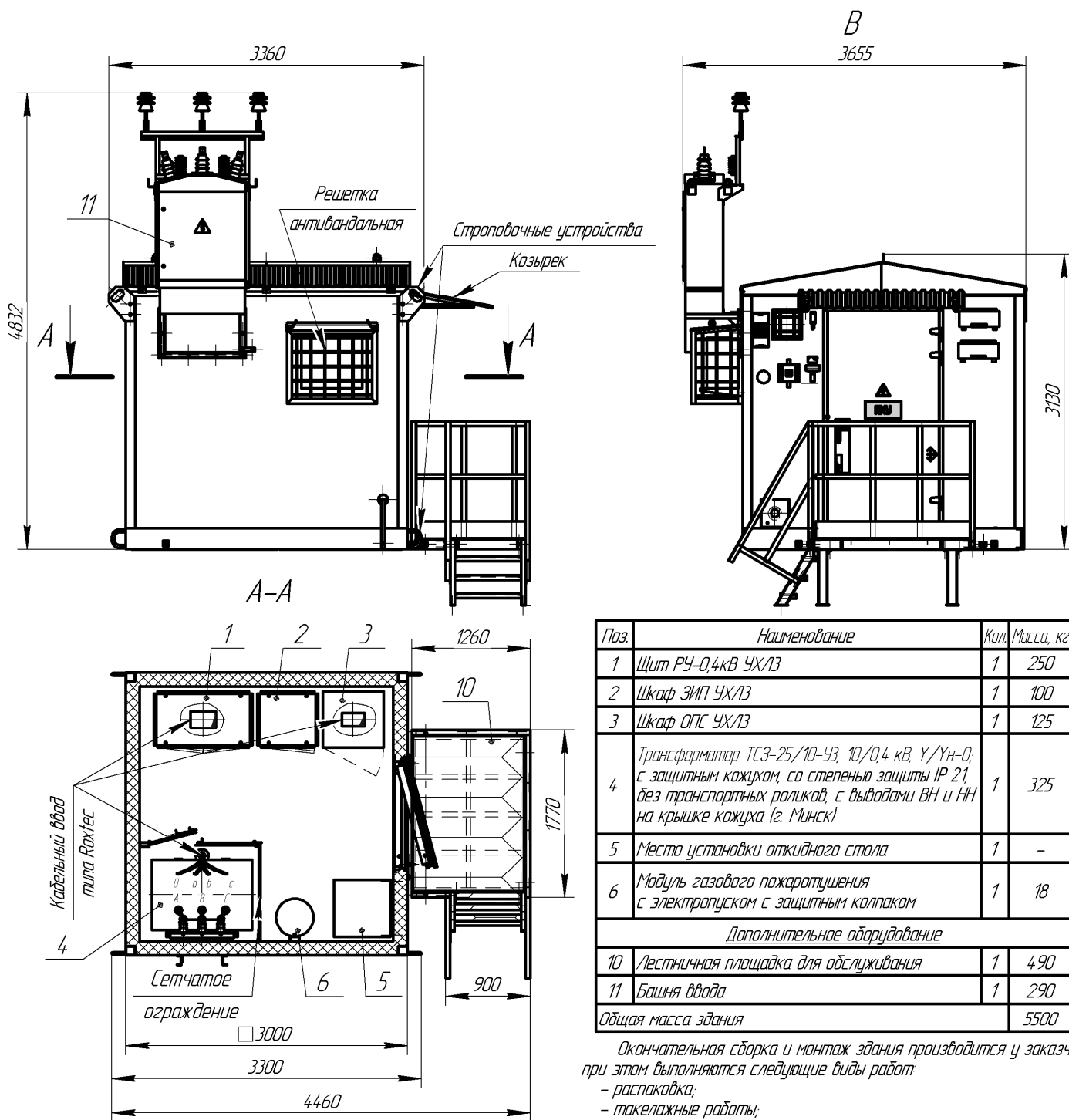


Поз.	Наименование	Кол.	Масса ед, кг
<i>Устанавливаемое оборудование</i>			
1	Шкаф РШСУ УХ/ЛЗ	1	730
2	Шкаф ЗИП УХ/ЛЗ	1	100
3	Ящик ОПС	1	39
4	ЯТПВ-0,25-1А УХ/ЛЗ	1	15
5	Откидной стол	1	35
6,7	Кабельный ввод типа Roxtec	3	-
8	Угол СРО 90 ДКС 36043	2	
9	Крепление фотодатчика реле РФС1М	1	
Общая масса здания			5750

Окончательная сборка и монтаж здания производится у заказчика, при этом выполняются следующие виды работ:

- распаковка;
- такелажные работы (разгрузка при помощи крана);
- соединение металлических частей;
- внутренний монтаж.

ББК ПКУ Блок-боксы пункта управления и контроля комплектные

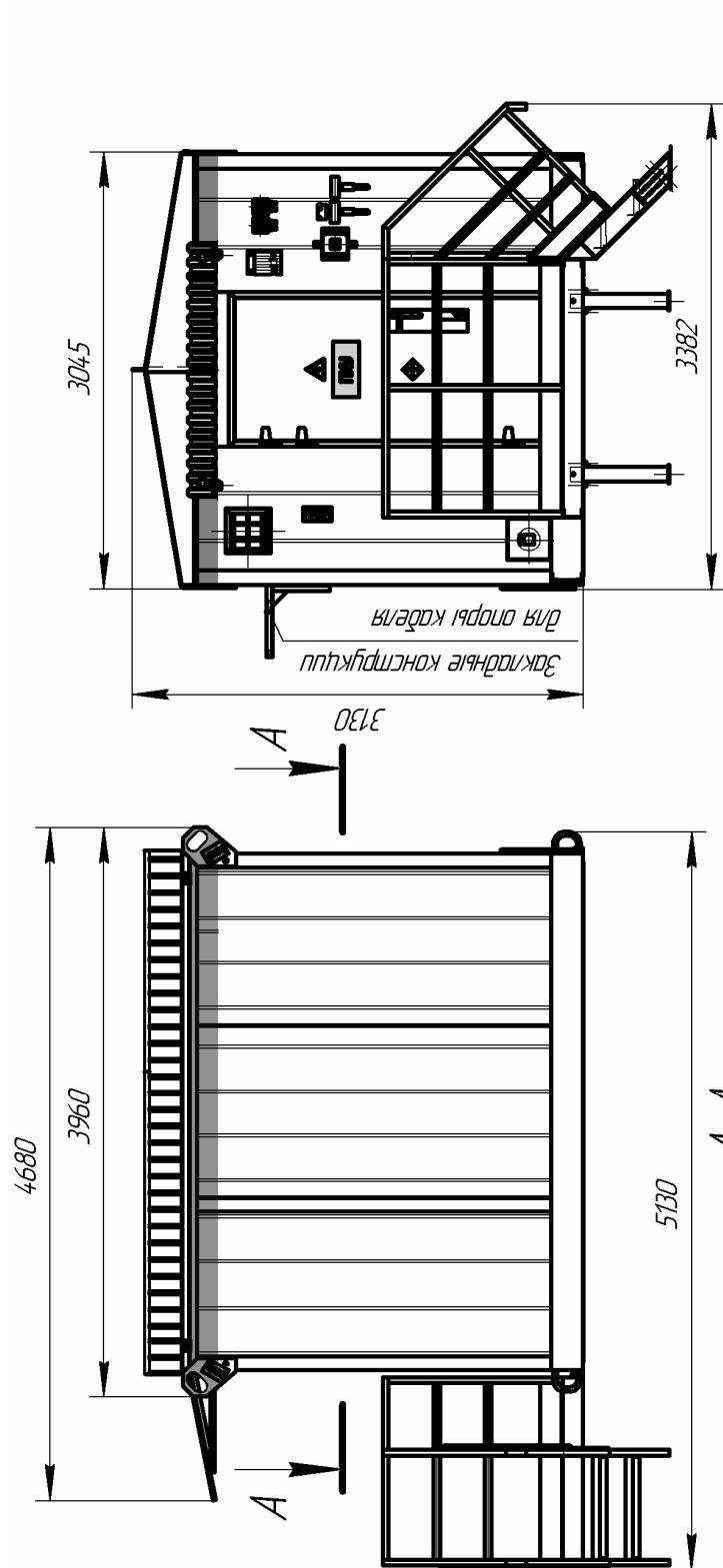


Поз.	Наименование	Кол.	Масса, кг
1	Щит РЧ-0,4кВ УХЛ3	1	250
2	Щкаф ЗИП УХЛ3	1	100
3	Щкаф ОПС УХЛ3	1	125
4	Трансформатор ТСЗ-25/10-УЗ, 10/0,4 кВ, У/Ун-0, с защитным кожухом, со степенью защиты IP 21, без транспортных роликов, с выводами ВН и НН на крышке кожуха (г. Минск)	1	325
5	Место установки откидного стола	1	-
6	Модуль газового пожаротушения с электропуском с защитным колпаком	1	18
<i>Дополнительное оборудование</i>			
10	Лестничная площадка для обслуживания	1	490
11	Башня ввода	1	290
Общая масса здания			5500

Окончательная сборка и монтаж здания производится у заказчика, при этом выполняются следующие виды работ:

- распаковка;
- такелажные работы;
- соединение металлических частей;
- внутренний монтаж.

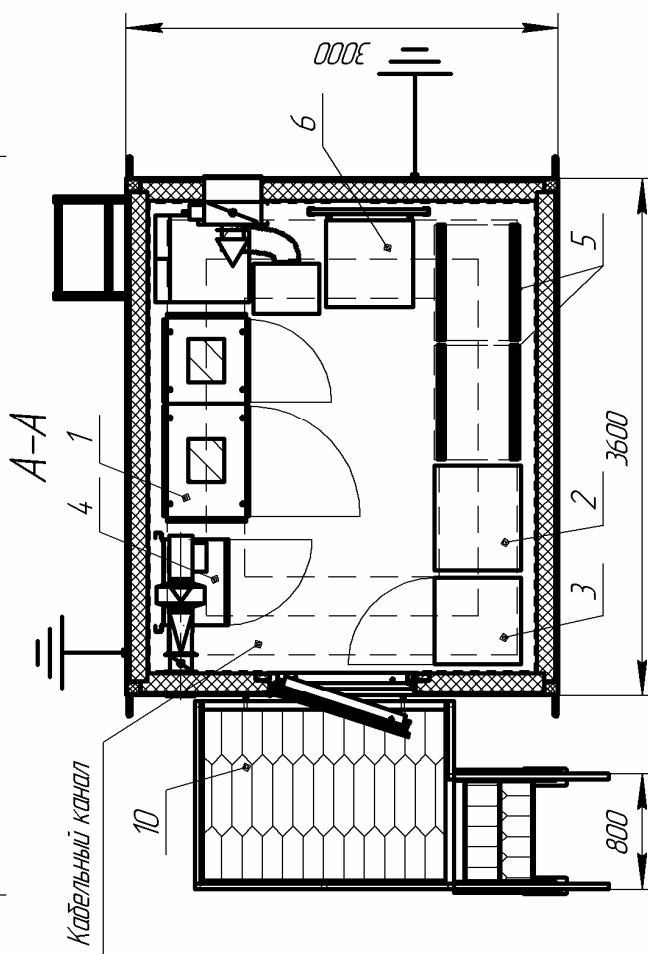
ББК ПКУ Блок-боксы пункта управления и контроля комплектные



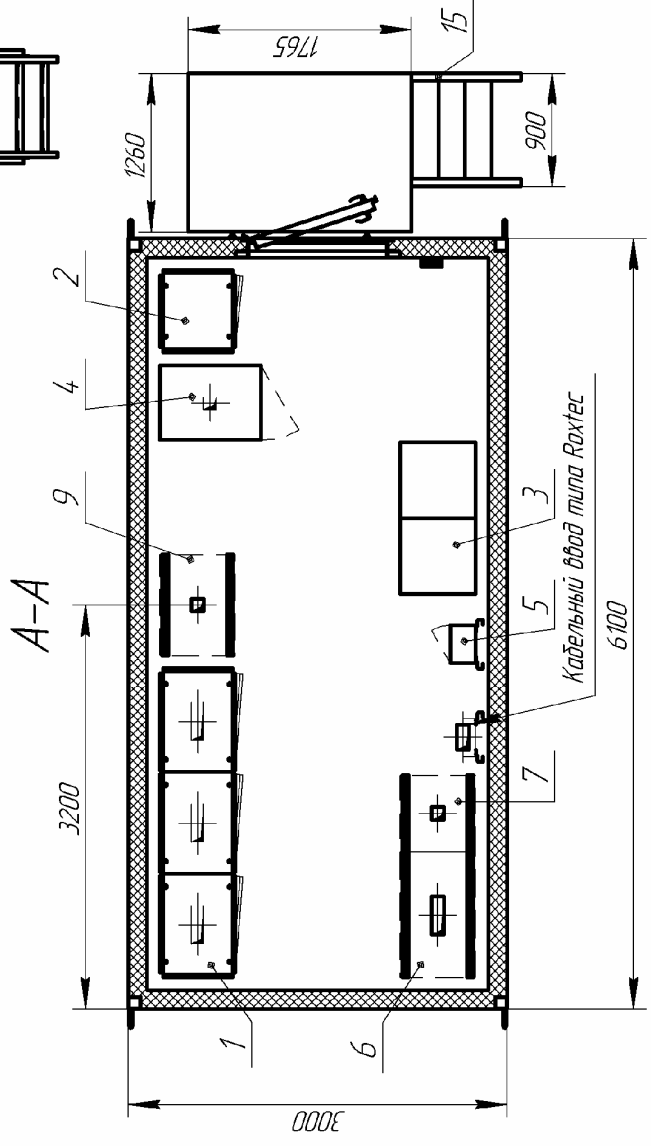
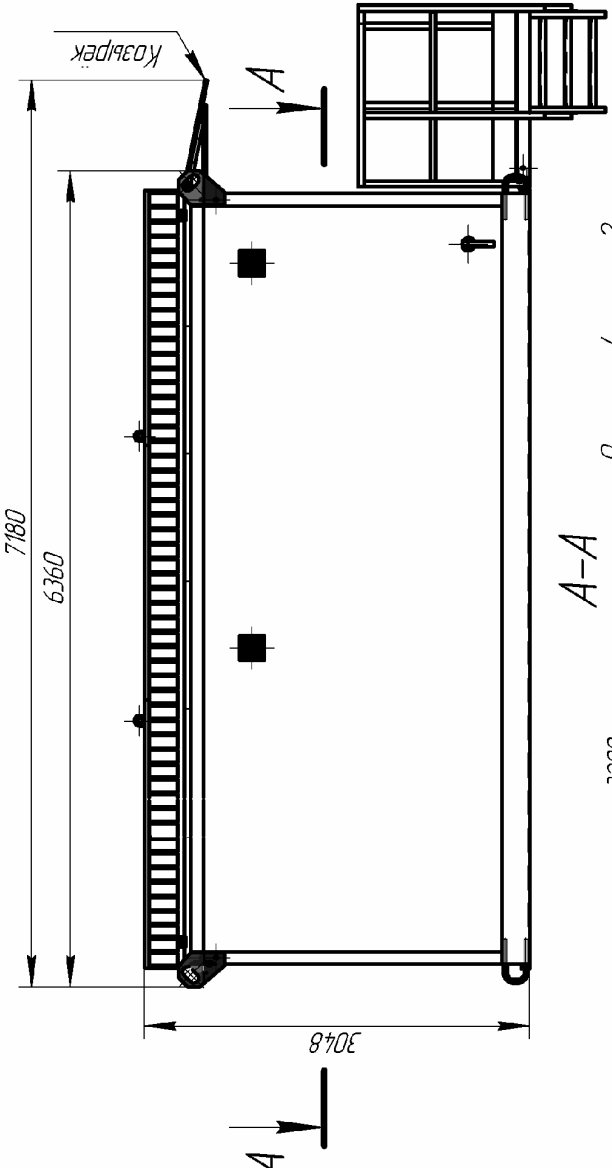
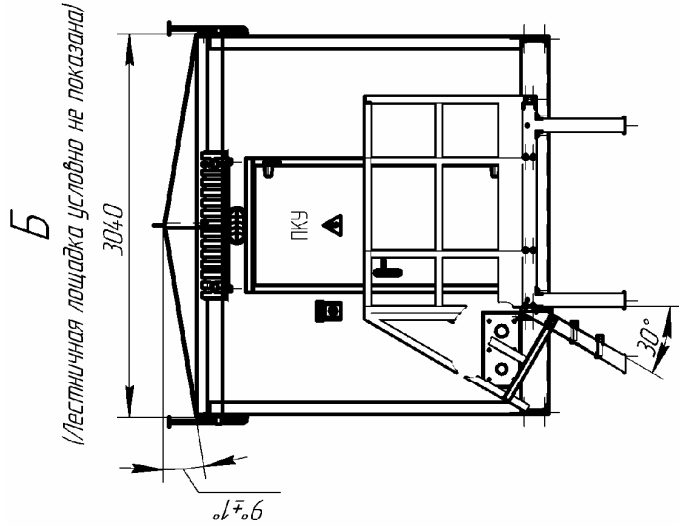
Поз.	Наименование оборудования	Кол.	Масса 1ед., кг
1	Щит ЩСУ-0,4 кВ УХЛ3	1	500
2	Щкаф ИБП	1	540
3	Щит ЩОПС	1	125
4	Щкаф ЭИП УХЛ3	1	35
5	Место под установку шкафов УСО 1 и УСО 2	2	-
6	Откидной стол	1	4
Дополнительная комплектация			
7	Площадка лестничная 1300x1800	1	320
Общая масса здания (с учетом лестничных площадок)			6800

Окончательная сборка и монтаж здания производится у заказчика, при этом выполняются следующие виды работ:

- раскладка;
- такелажные работы (разгрузка при помощи крана);
- соединение металлических частей;
- внутренний монтаж.



ББК ПКУ Блок-боксы пункта управления и контроля комплектные

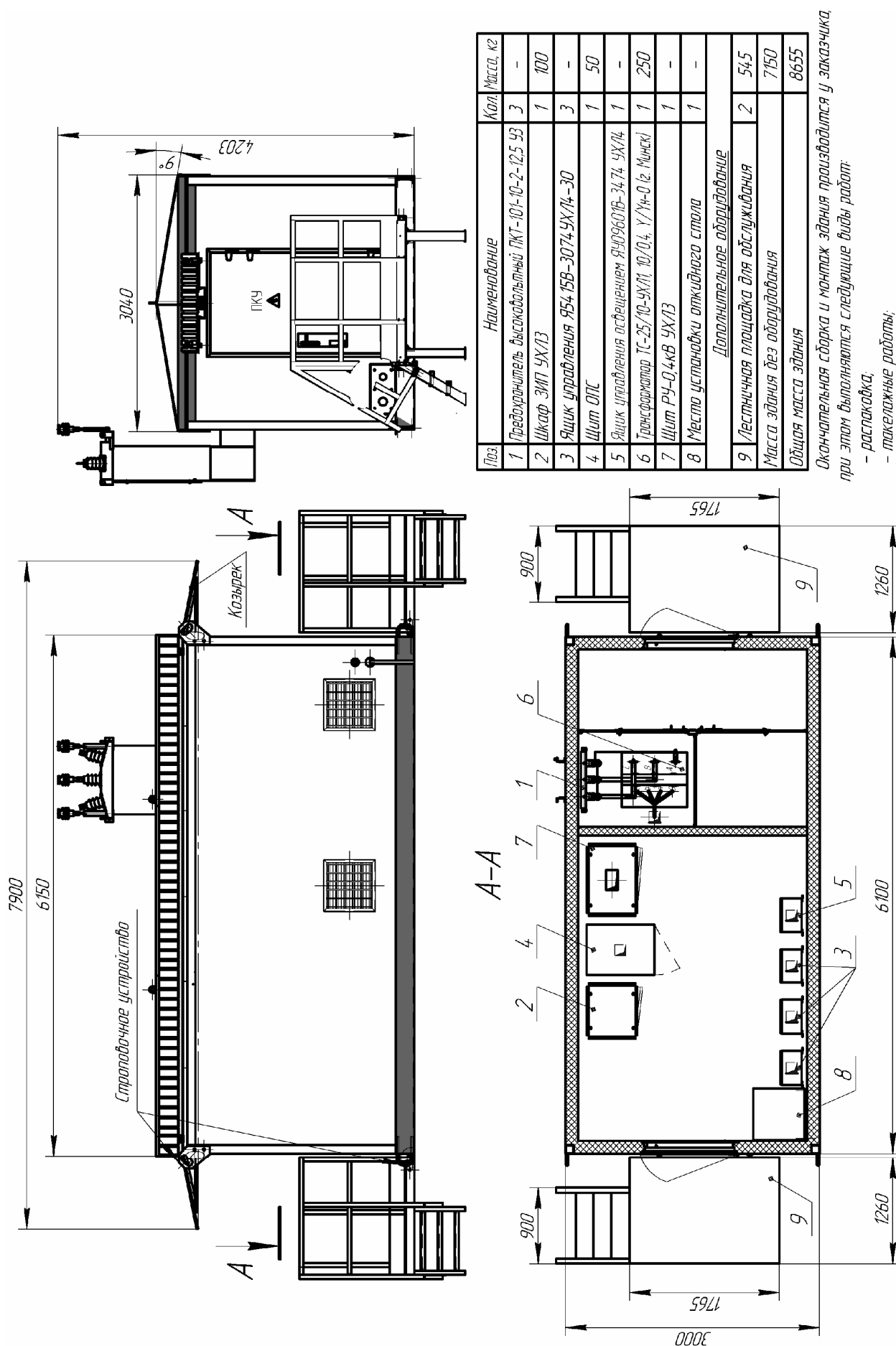


Поз.	Наименование	Кол.	Масса, кг
1	Щит ШСУ УХ/13	1	500
2	Щкаф ЗИП УХ/13	1	100
3	Модуль ИБП	1	1260
4	Щит ОПС	1	50
5	ЯТПВ-0,25-1А УХ/13	1	15
6	Место для установки шкафа УСО	1	-
7	Место для установки шкафа дополнительного оборудования	1	-
8	Место для установки шкафа кроссового оптического	1	-
9	Место для установки шкафа СКЗ	1	-
Дополнительное оборудование			
15	Лестничная площадка для обслуживания	1	545
Общая масса здания			10900

Окончательная сборка и монтаж здания производится у заказчика, при этом выполняются следующие виды работ:

- раскладка;
- тяжелые работы;
- соединение металлических частей;
- внешний монтаж.

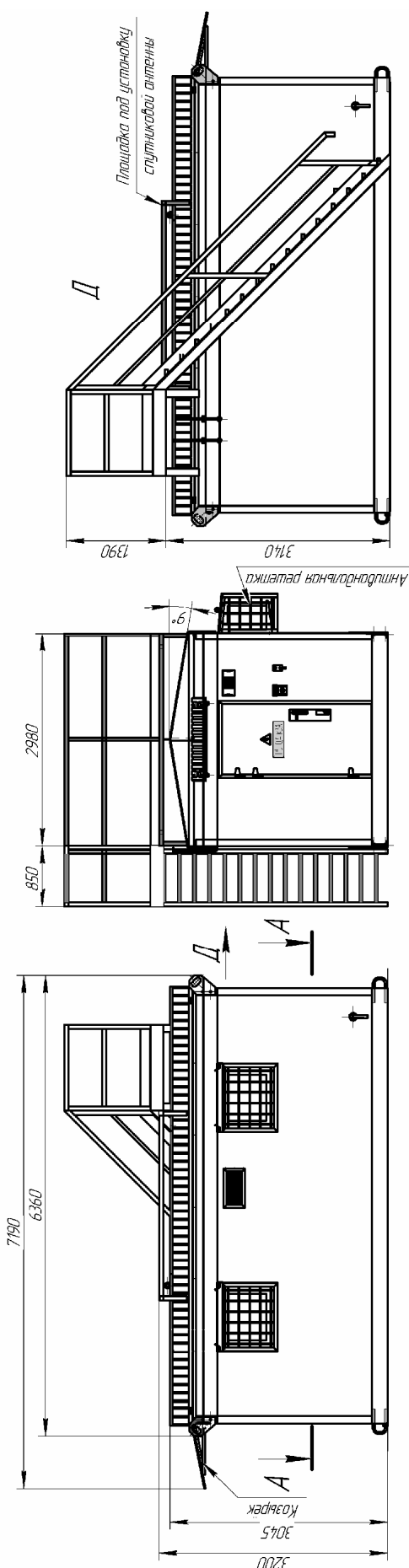
ББК ПКУ Блок-боксы пункта управления и контроля комплектные



Поз	Наименование	Кол	Масса, кг
1	Предохранитель высоковольтный ПКТ-101-10-2-125 У3	3	-
2	Шкаф ЗИП УХЛ3	1	100
3	Ящик управления Я54-15В-3074-УХЛ4-30	3	-
4	Щит ОПС	1	50
5	Ящик управления освещением Я109601В-3474-УХЛ4	1	-
6	Трансформатор ТС-25/10-УХЛ1, 10/0,4, У/Уч-0 (г. Минск)	1	250
7	Щит РУ-0,4кВ УХЛ3	1	-
8	Место установки оптического стола	1	-
Дополнительное оборудование			
9	Лестничная площадка для обслуживания	2	545
Масса здания без оборудования			7150
Общая масса здания			8655

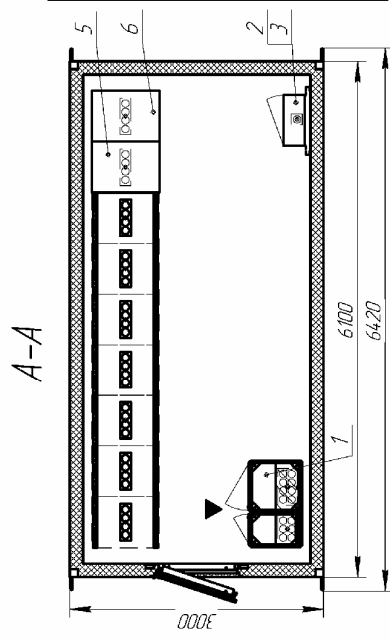
Окончательная сборка и монтаж здания производится у заказчика, при этом выполняются следующие виды работ:

- раскладка;
- тажежные работы;
- соединение металлических частей;
- установка трансформаторов;
- внутренний монтаж.

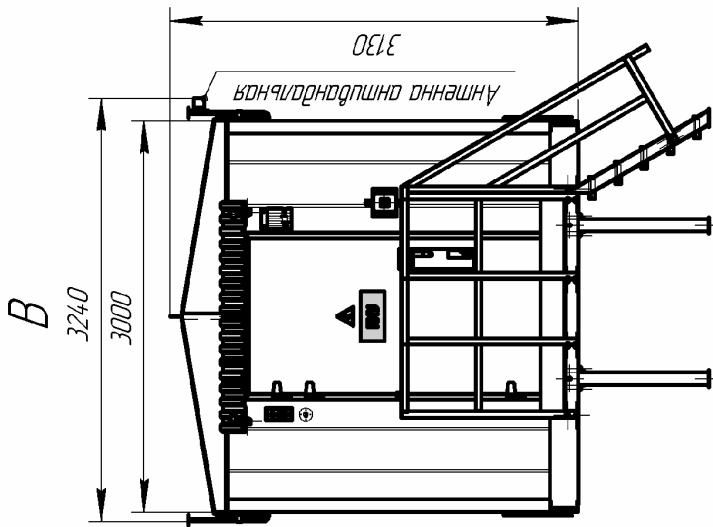


Окончательная сборка и монтаж здания производится у заказчика, при этом выполняются следующие виды работ:
 - раскладка;
 - монтажные работы (разгрузка при помощи крана);
 - соединение металлических частей;
 - внутренний монтаж.

Поз.	Наименование	Кол.	Масса, кг, шт
Установливаемое оборудование			
1	Щит НКЧ	1	200
	Щит НКЧ	1	600
2	Ящик ЯСН	1	50
3	Ящик ОПС	1	39
4	Крепление под установку шкафов КИПД, связи	7	-
5	Шкаф связи	1	850
6	Шкаф видеонаблюдения	1	500
Дополнительное оборудование			
7	Крепительная планка для обслуживания (200x3850 мм)	1	700
Общая масса здания			9490



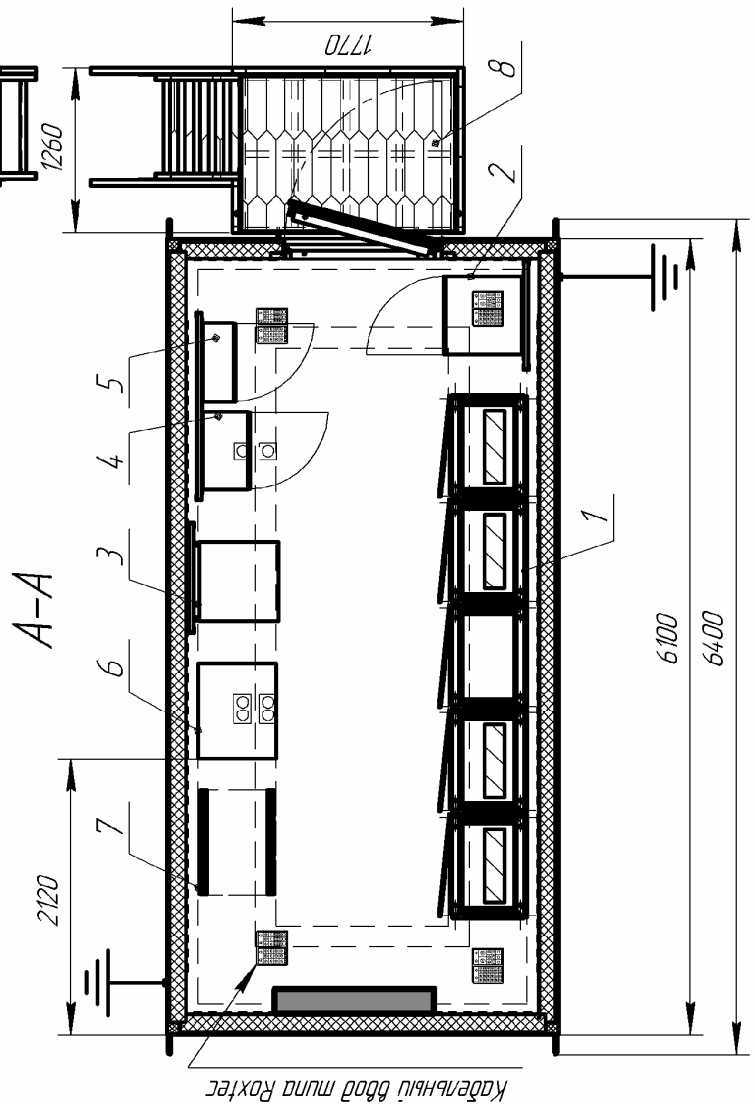
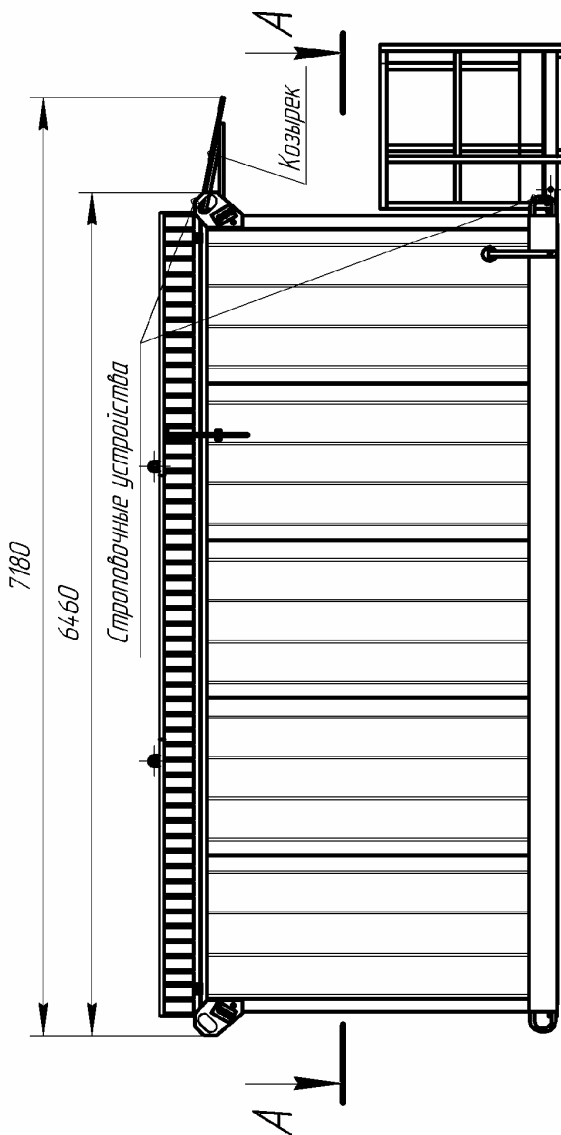
ББК ПКУ Блок-боксы пункта управления и контроля комплектные



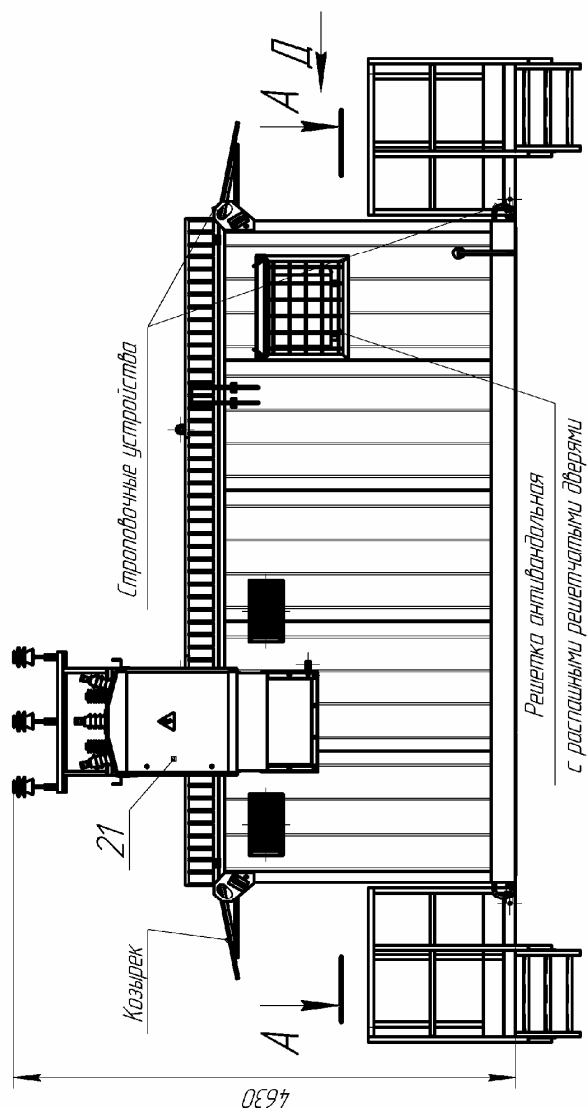
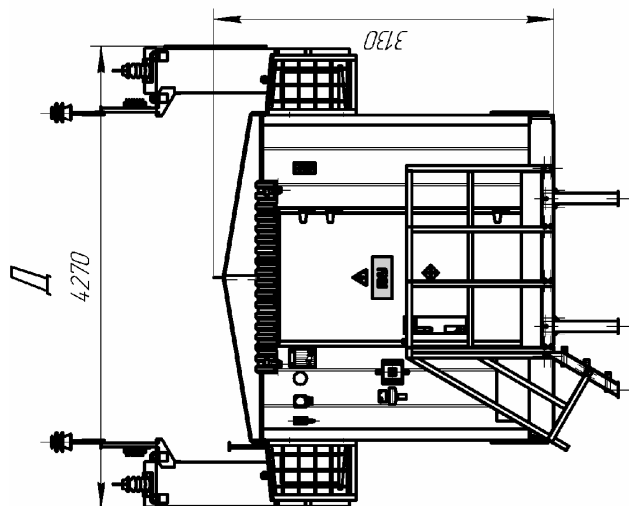
Поз.	Наименование	Кол.	Масса ед. к2
<i>Устанавливаемое оборудование</i>			
1	Щит ЩСУ-04 кВ УХ/13	1	750
2	Щкаф ЗИП	1	50
3	Откидной стол	1	4
4	ЯСН УХ/14	1	60
5	Ящик ОПС УХ/14	1	50
6	Щкаф ИБП ШОП СРХ-160ВС3-АР 6кВА/5,4кВт	1	530
7	Место под установку шкафа УСО	1	-
<i>Дополнительное оборудование</i>			
8	Лестничная площадка для обслуживания	1	490
Общая масса здания			9934

Окончательная сборка и монтаж здания производится у заказчика, при этом выполняются следующие виды работ:

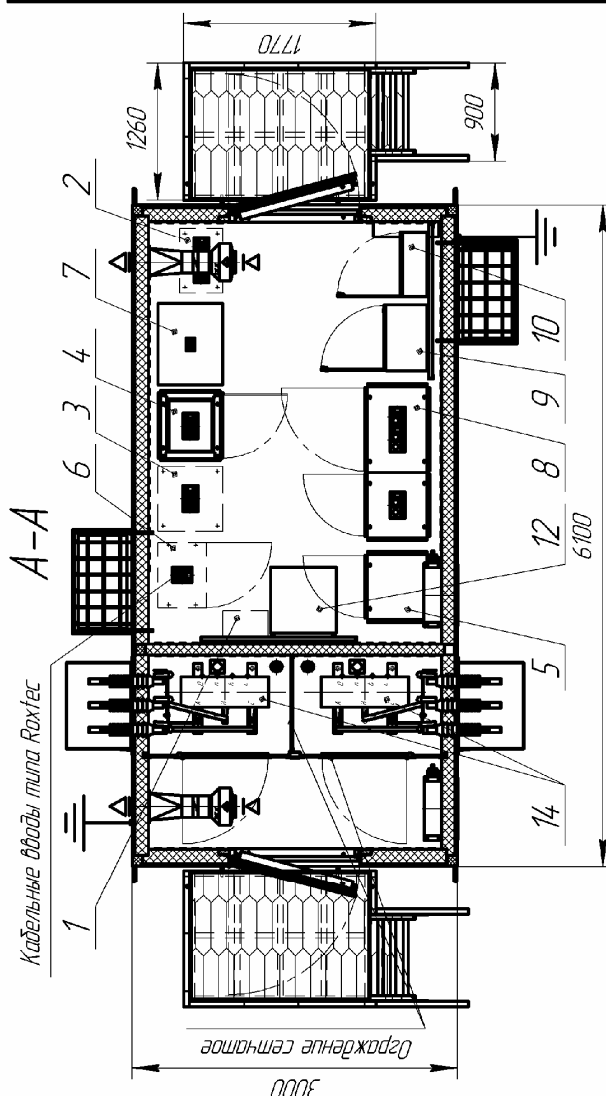
- раскладка;
- такелажные работы (разгрузка при помощи крана);
- соединение металлических частей;
- внутренний монтаж.



ББК ПКУ Блок-боксы пункта управления и контроля комплектные



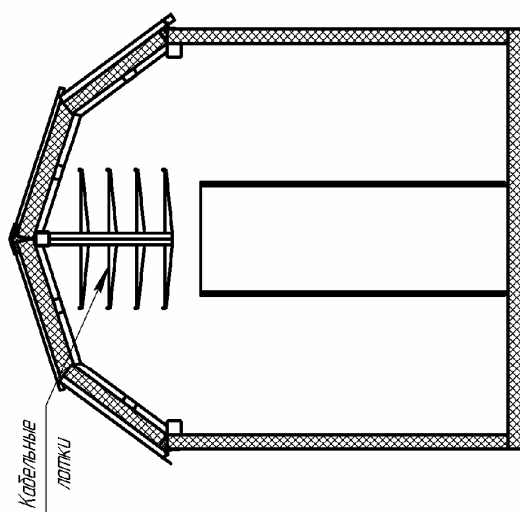
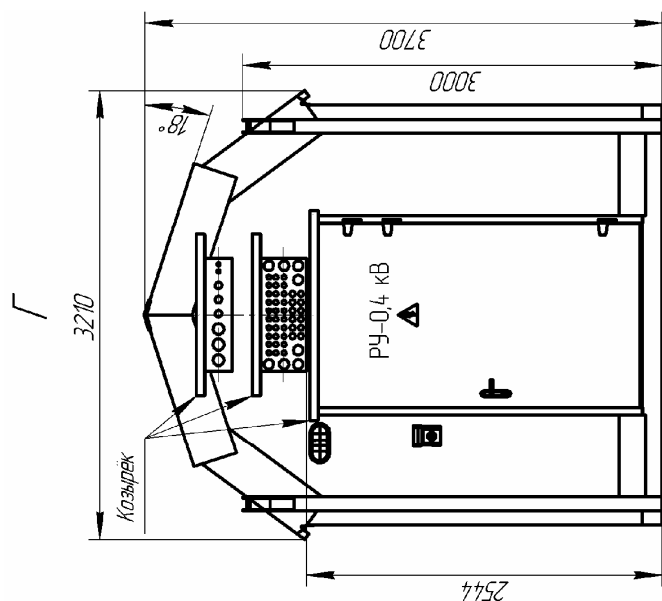
Поз.	Наименование	Кол.	Масса, кг
<i>Устанавливаемое оборудование</i>			
1	Место под установку шкафа управления реклувером	1	-
2	Место под установку шкафа телемеханики	1	-
3	Место под установку шкафа телекоммуникационного	1	-
4	Шкаф ШОС	1	120
5	Шкаф ЗИП	1	100
6	Место под установку СКЗ	1	-
7	Шкаф ИБП	1	1350
8	Щит ШСУ	1	500
9	Шкаф дополнительного оборудования	1	70
10	Ящик ОПС	1	40
11	Место под установку джоса связи БЖМ 1-2	1	-
12	Откидной стол	1	4
13	Ящик ЯТТБВ-0,25-1А 5У/Б	1	15
14	Трансформатор ТСЛ-40/10-5У/Б; 10/0,4; Д/Уч-11; без защитного кожуха, со степенью защиты IP 00, без протекторных рамок производства ОАО «Электролит» (г. Чебоксары)	2	355
<i>Дополнительное оборудование</i>			
20	Лестничная площадка для обслуживания	2	490
21	Башня ввода	2	290
Общая масса здания			12500



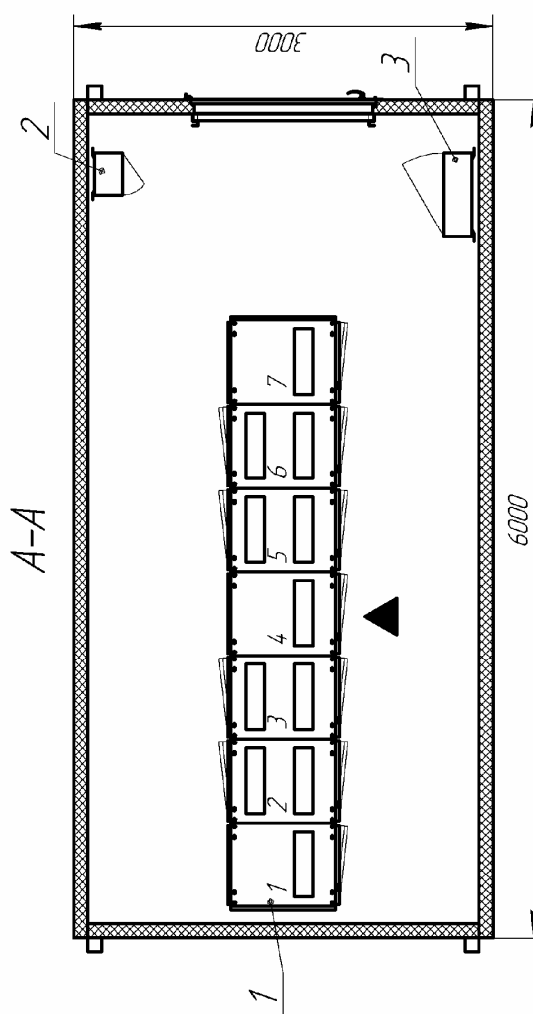
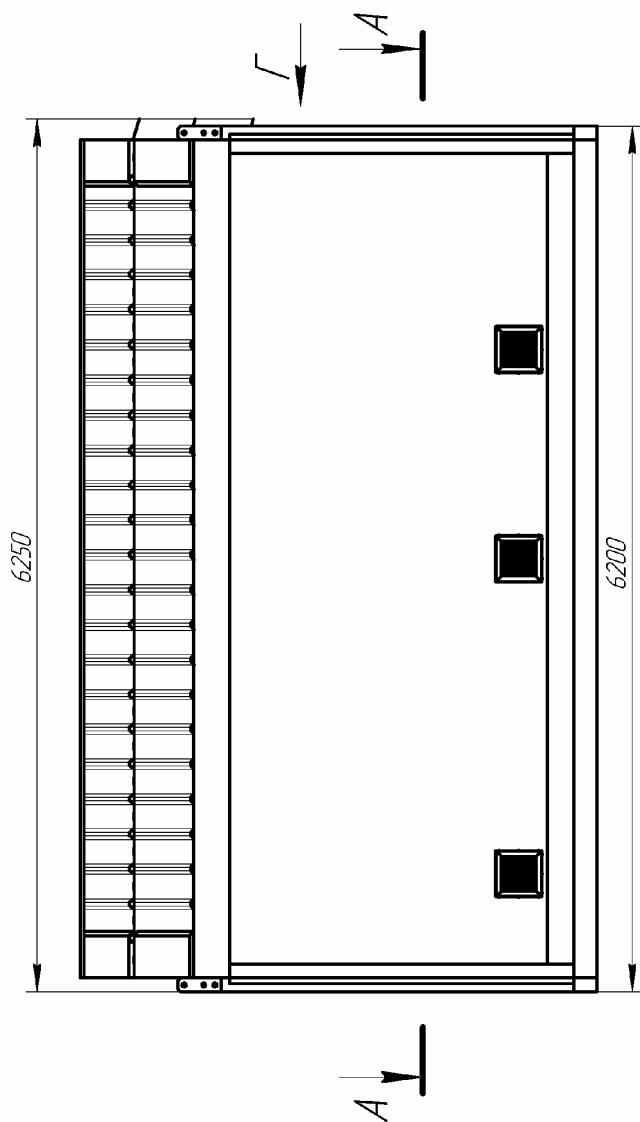
Окончательная сборка и монтаж здания производится у заказчика, при этом выполняются следующие виды работ:

- раскладка;
- мажельные работы;
- соединение металлических частей;
- установка трансформаторов;
- внутренний монтаж.

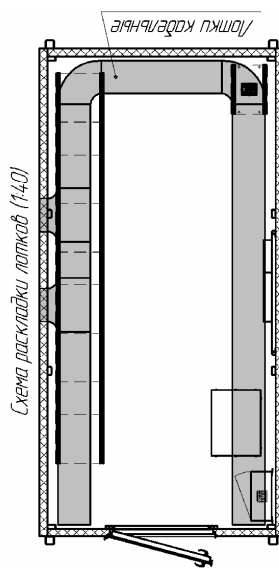
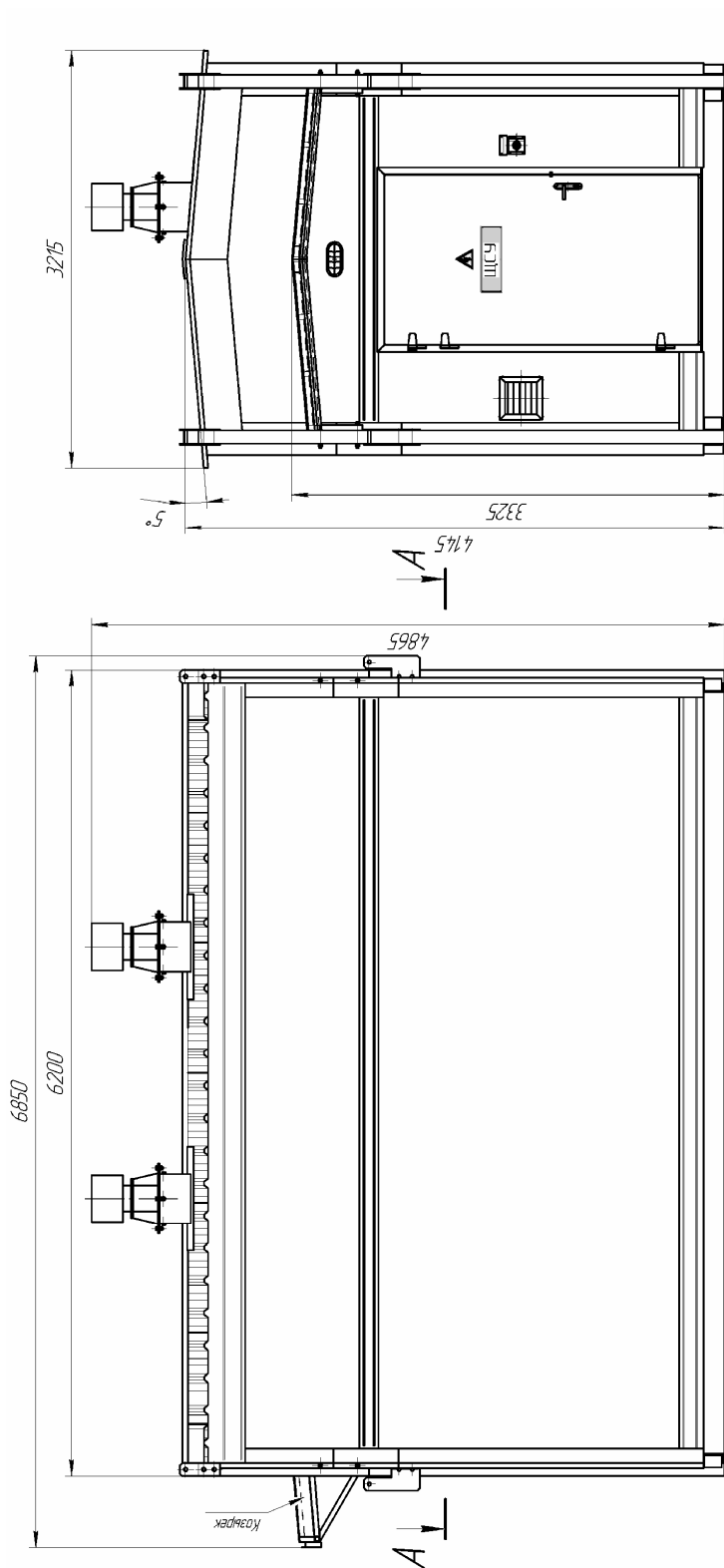
ББК ПКУ Блок-боксы пункта управления и контроля комплектные



Поз.	Наименование	Кол.	Масса, кг
1	Щит ШЩ УХ/ПЗ	1	1200
2	Ящик ЯТТБ-0,25-2А УХ/ПЗ	2	15
3	Ящик ОПС	1	39
Общая масса здания			5300

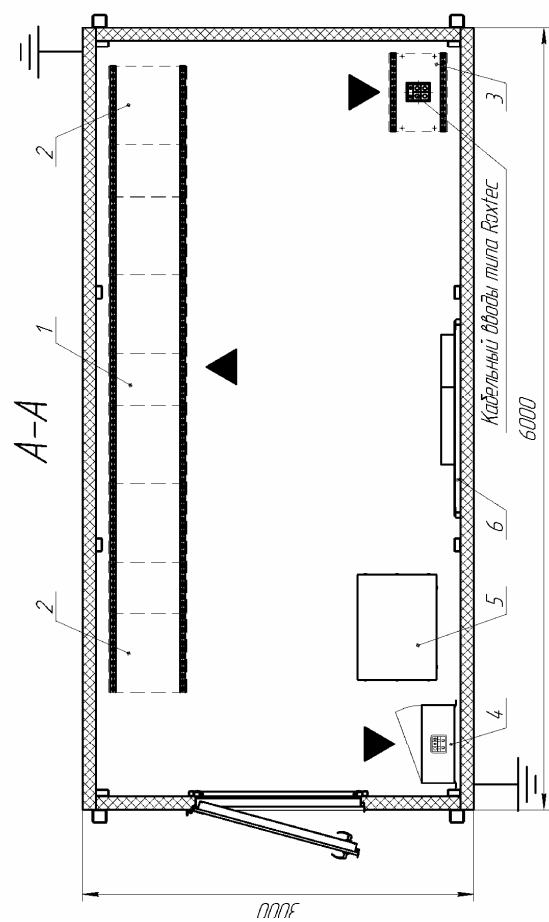


Окончательная сборка и монтаж здания производится у заказчика,
при этом выполняются следующие виды работ:
- раскладка;
- такелажные работы;
- внутренний монтаж.



Поз.	Наименование	Кол-во шт.	кг.
Установливаемое оборудование:			
1	Предусмотрено место для щита ЩСЧ из 7 шкафов	1	-
2	Предусмотрено место для щита ЩСЧ	2	-
3	Предусмотрено место для станции ЭХЗ	1	-
4	Ящик ЯСН	1	50
5	Переносной монтажный столик	1	43
6	Стойка средств защиты	1	42
Общая масса здания			5850

Окончательная сборка и монтаж здания производится у заказчика, при этом выполняются следующие виды работ:
 - раскладка;
 - разгрузка;
 - внутренний монтаж.



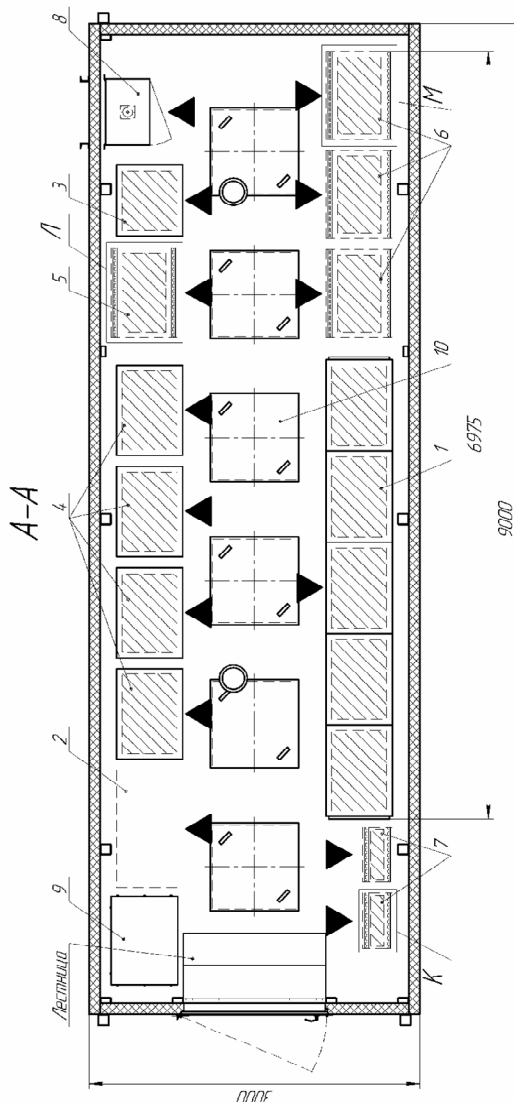
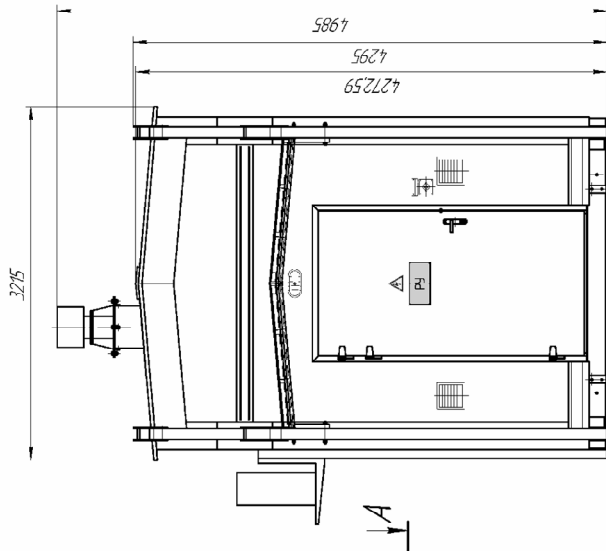
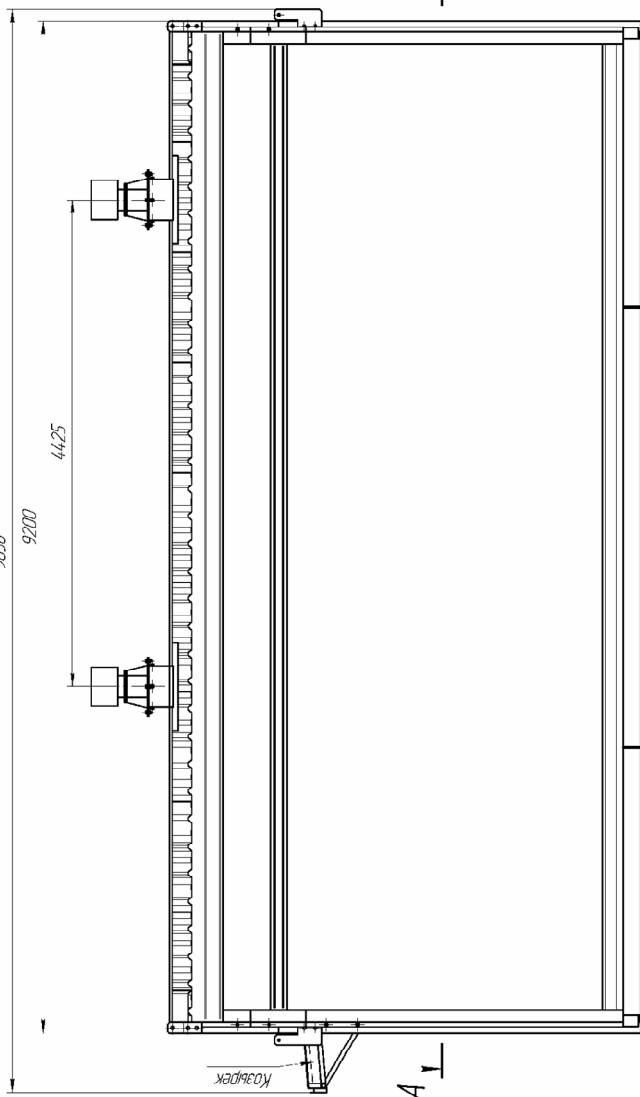
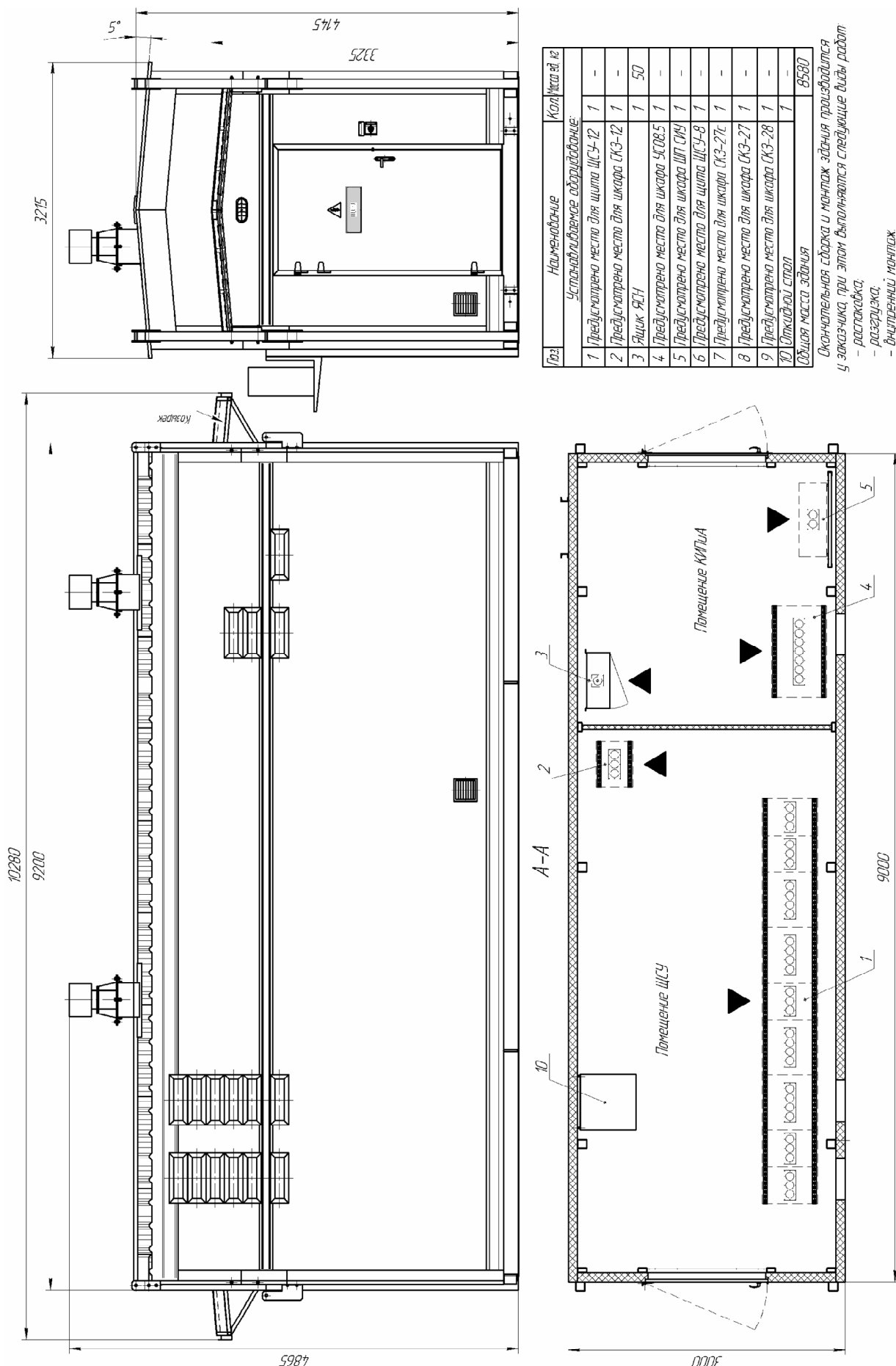


Схема раскладки лотков (ИЧО)

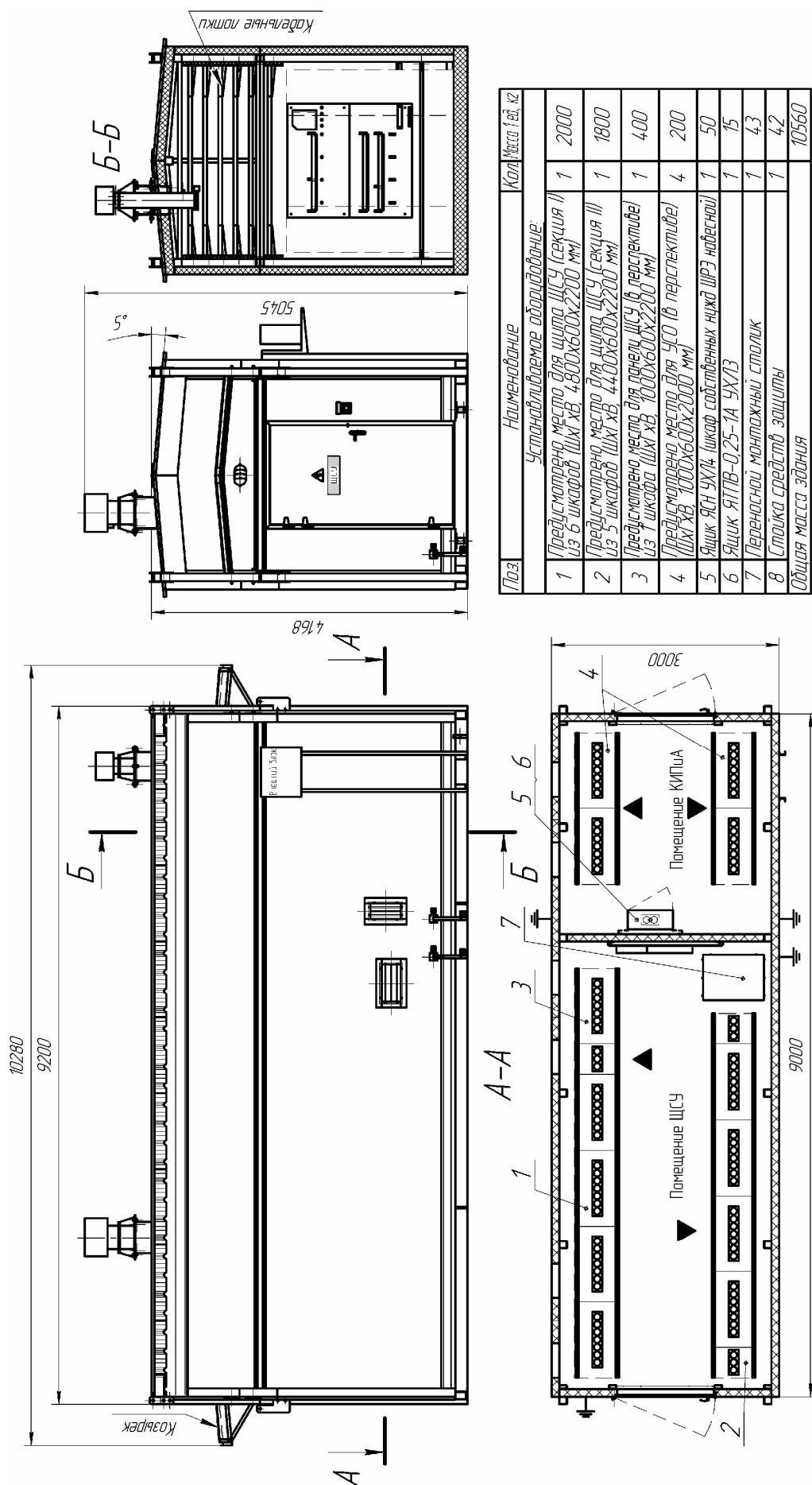
№ п/п	Наименование	Кол-во шт.
1	Устройство для монтажа и монтажа	1
2	Устройство для монтажа и монтажа	1
3	Устройство для монтажа и монтажа	1
4	Устройство для монтажа и монтажа	1
5	Устройство для монтажа и монтажа	1
6	Устройство для монтажа и монтажа	1
7	Устройство для монтажа и монтажа	1
8	Устройство для монтажа и монтажа	1
9	Устройство для монтажа и монтажа	1
10	Устройство для монтажа и монтажа	1
Итого		10

- раскладка;
 - устройство;
 - вырезанный монтаж.

ББК ПКУ Блок-боксы пункта управления и контроля комплектные



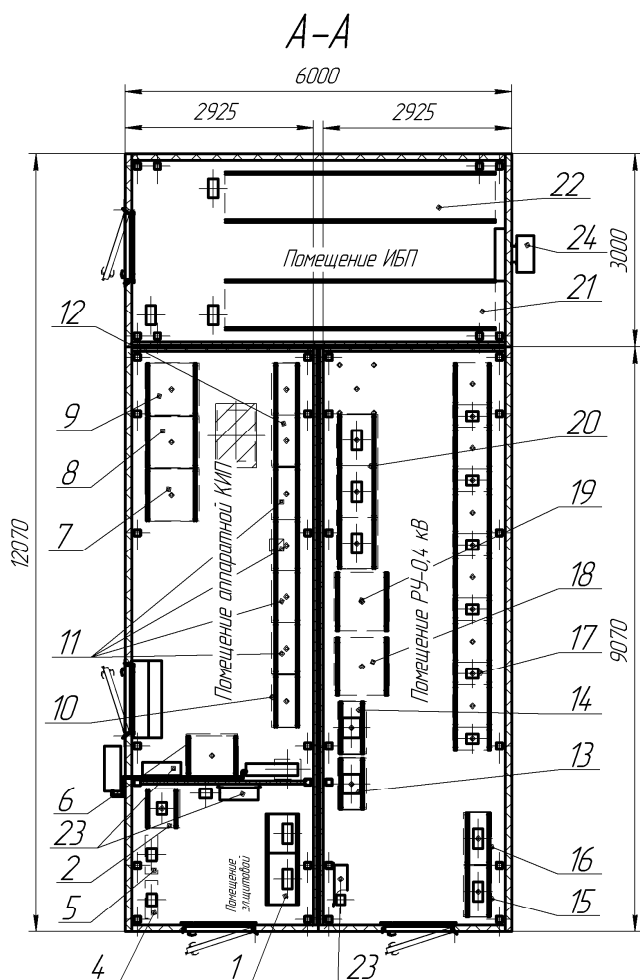
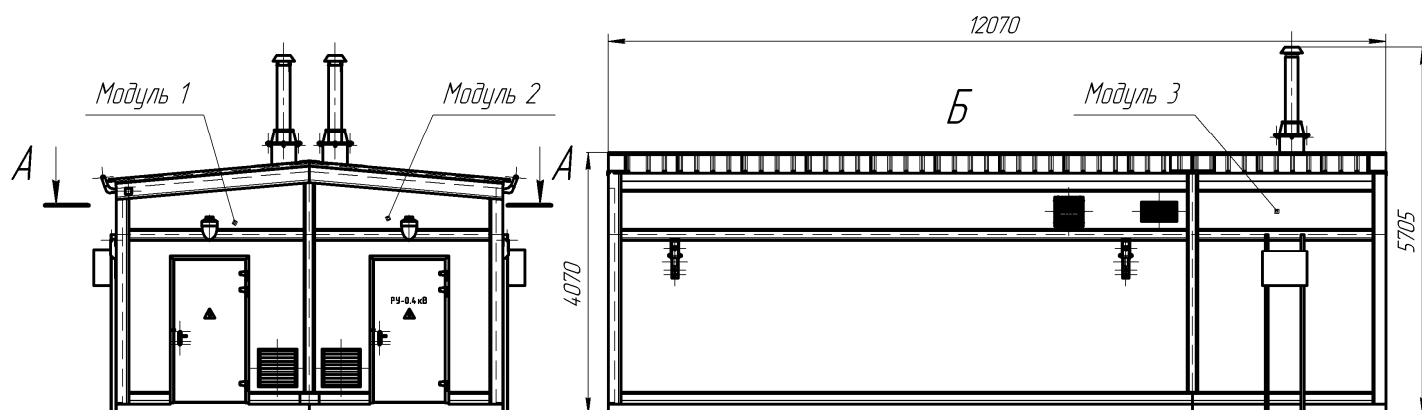
ББК ПКУ Блок-боксы пункта управления и контроля комплектные



Окончательная сборка и монтаж здания производится у заказчика, при этом выполняются следующие виды работ:

- раскладка;
- разгрузка;
- внутренний монтаж.

ББК ПКУ Блок-боксы пункта управления и контроля комплектные

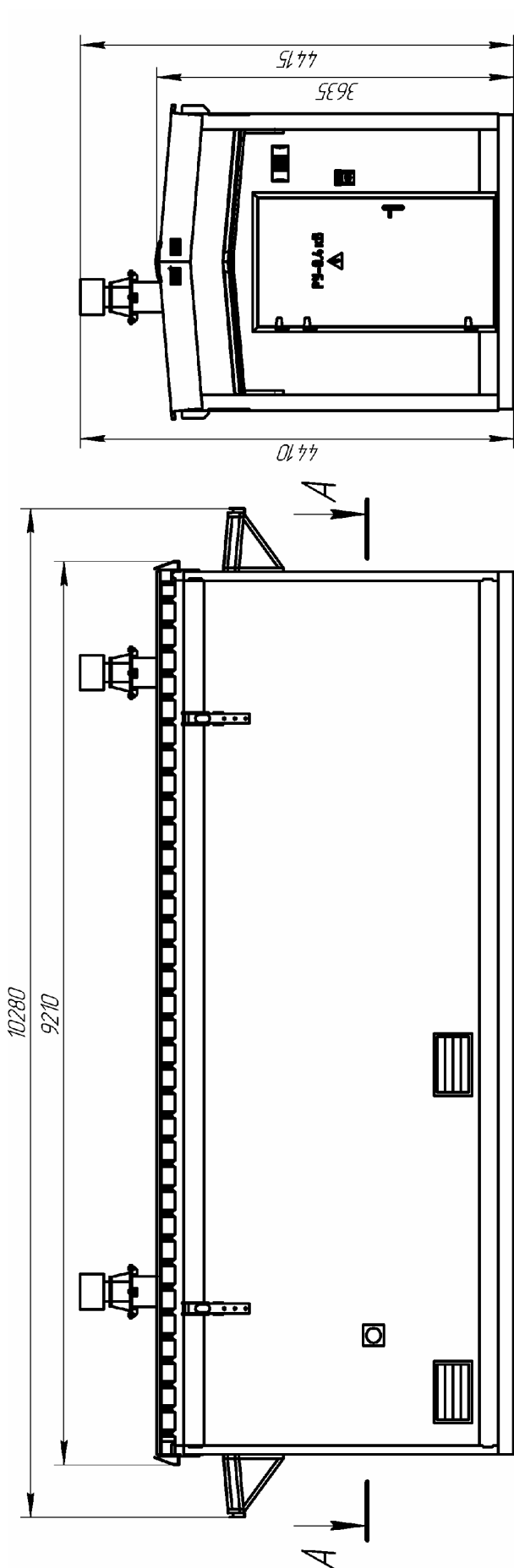


Поз.	Обозначение	Наименование	Кол.
<i>Предусмотренно место под установку:</i>			
1	LP-4004	Панель электрообогрева аппаратов и трубопроводов	1
2	LP-4007	Панель электрообогрева аппаратов и трубопроводов	1
4	LP-4401B	Оборудование заказчика	1
5	LP-4401A	Оборудование заказчика	1
6	LP-4008	Шкаф собственных нужд	1
7	LMP-1003	Шкаф цзла коммерческого учета газа	1
8	LX-7401	Шкаф телекоммуникаций	1
9	LX-7402	Шкаф системы охранного видеонаблюдения	1
10	LP-4402	Шкаф цзла редуцирования топливного газа	1
11	LZP-6101	Шкаф ESD&F&G	4
12	LSP-6101	Шкаф RTU	2
13	LP-4001	Местный распределительный щит	1
14	LP-4002	Распределительный щит СПБ	1
15	LSB-4002	Распределительный щит электроприводной арматуры	1
16	LP-4003	Щит управления наружным освещением	1
17	LSB-4001	Главный распределительный щит	6
18	LUP-4001A	Источник бесперебойного питания	1
19	LUP-4001B	Источник бесперебойного питания	1
20	LSP-4001	Шкаф МЕСР	3
21	LVB-4001A	Шкаф с батареями ИБП	1
22	LVB-4001B	Шкаф с батареями ИБП	1
<i>Устанавливаемое оборудование:</i>			
23		Ящик ГЗШ	3
24		Сплит-система настенного типа Fujitsu General ASH12U	2
25		Вытяжная система	1
Общая масса здания			16600

Окончательная сборка и монтаж здания производится у заказчика, при этом выполняются следующие виды работ:

- раскладка;
- такелажные работы (разгрузка, стыковка модулей при помощи крана);
- соединение металлических частей;
- внутренний монтаж

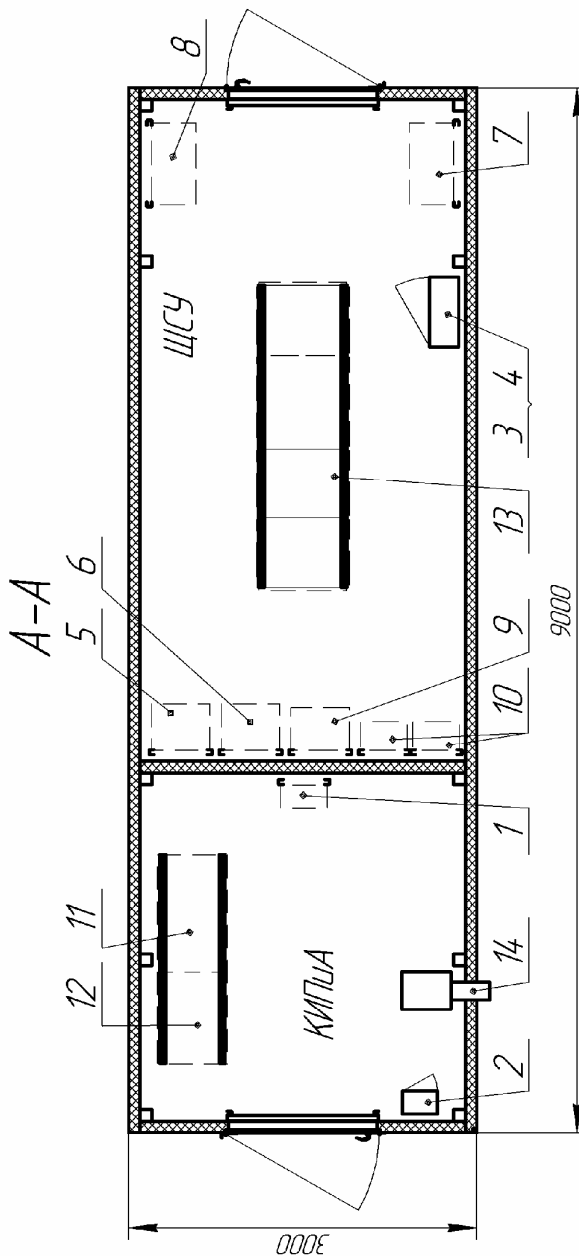
ББК ПКУ Блок-боксы пункта управления и контроля комплектные



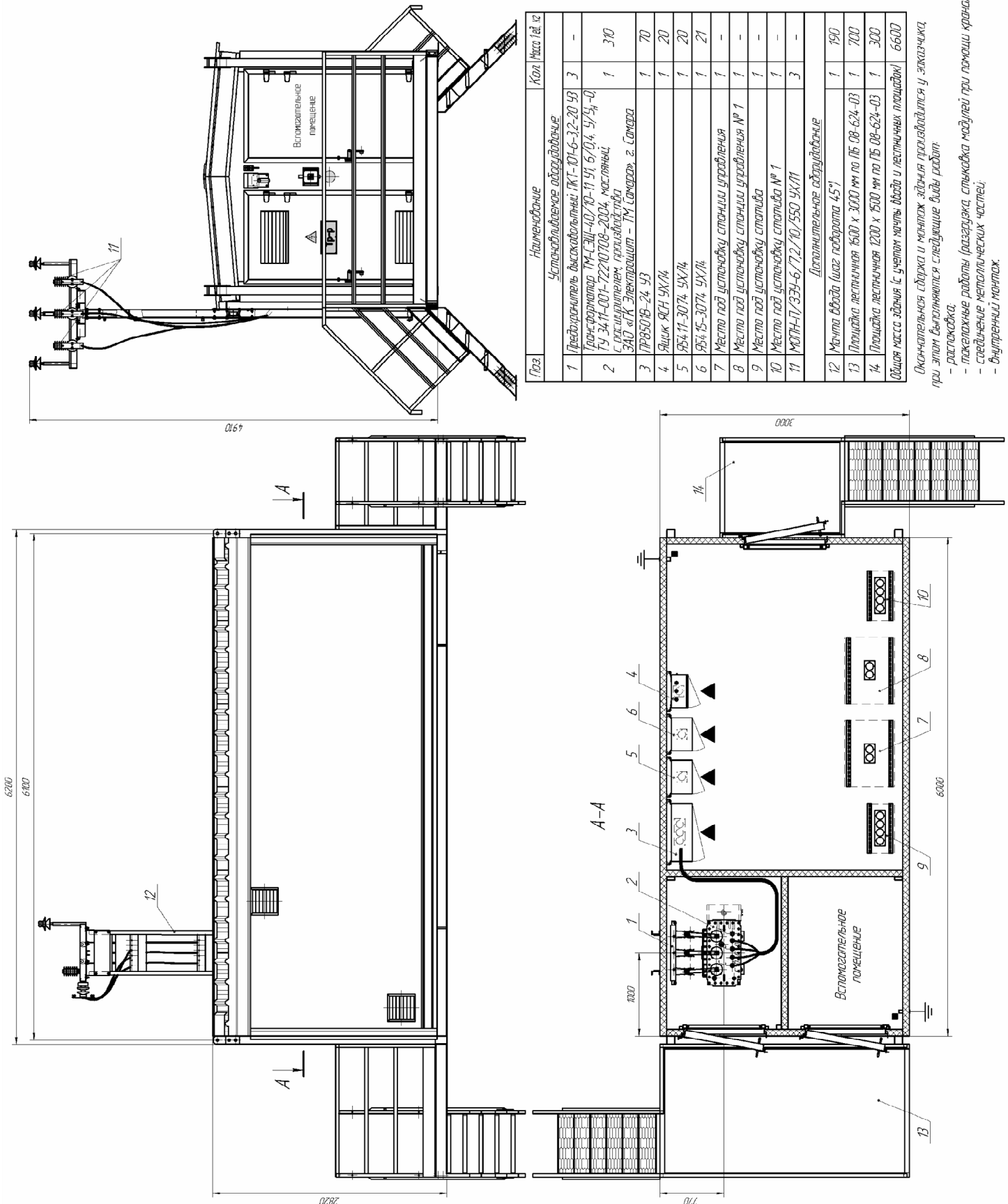
Поз.	Наименование	Кол.	Масса, кг
1	Место для установки шкафа ШРЭ	1	-
2	ЯТЛВ-0,25-1А 5Х/13	1	15
3	Ящик ГЗШ-21 5Х/13	1	17
4	Ящик ЯСН	1	30
5	Место для установки шкафа СКЗ-8	1	-
6	Место для установки шкафа СКЗ-9	1	-
7	Место для установки шкафа СКЗ-9с	1	-
8	Место для установки шкафа СКЗ-9с (резервное)	1	-
9	Место для установки шкафа АВРП	1	-
10	Место для установки джока БДРМ	2	-
11	Место для установки шкафа УСО12	1	-
12	Место для установки шкафа УСО8П	1	-
13	Место для установки щита ЩСУ-04 5Х/13	1	-
14	Кондиционер Naier NM-07 (CO3/R1)	1	32
Общая масса здания			8500

Окончательная сборка и монтаж здания производится у заказчика, при этом выполняются следующие виды работ:

- раскладка;
- мажельные работы;
- соединение металлических частей;
- вытравленный монтаж.



ББК ПКУ Блок-боксы пункта управления и контроля комплектные



Поз.	Наименование	Кол.	Масса, кг
Установка/оборудование			
1	Предохранитель выключательный ПК1-101-6-32-20 УЗ	3	-
2	Трансформатор ТН-СЩ-40/10-11 У1, 6/0,4, У/У ₁ -0, ТУ 34.11-001-72210108-2004, масляный, с расщепленным первичной обмоткой	1	310
3	ЗАО «К. Электроаппарат - ТУ Самары, г. Самара ПР8501В-24 У3	1	70
4	Ящик ЯСН УХЛ4	1	20
5	ЯС4-11-3074-УХЛ4	1	20
6	ЯС4-15-3074-УХЛ4	1	21
7	Место под установку станции управления	1	-
8	Место под установку станции управления №1	1	-
9	Место под установку столба	1	-
10	Место под установку столба №1	1	-
11	МОПН-1/33Н-6/7,2/10/550 УХЛ1	3	-
Дополнительное оборудование			
12	Мачта вьезда (шаг подбора 45°)	1	190
13	Площадка лестничная 1600 x 3000 мм по 15-08-624-03	1	700
14	Площадка лестничная 1200 x 1500 мм по 15-08-624-03	1	300
Общая масса здания (с учетом чашки вьезда и лестничных площадок)			6600

Окончательная сборка и монтаж здания производится у заказчика при этом выполняются следующие виды работ:

- раскладка;
- сварочные работы (разружка, стыковка модулей при помощи крана);
- соединяющие металлоконструктивных частей;
- выверенный монтаж.